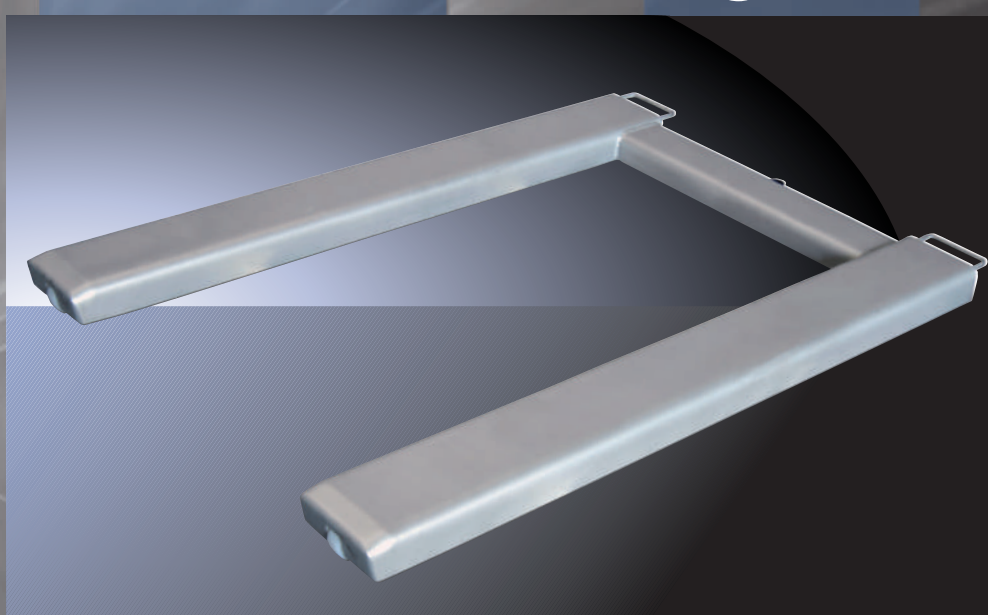




Palettenwaage



Modell BPU.IT



***Palettenwaage mit 4 Wägezellen
Kapazität bis 3000 kg
AISI 304 Edelstahl
Ideal für das Wiegen von Waren auf Paletthubwagen***

Palettenwaage BPU.IT

Hauptmerkmale

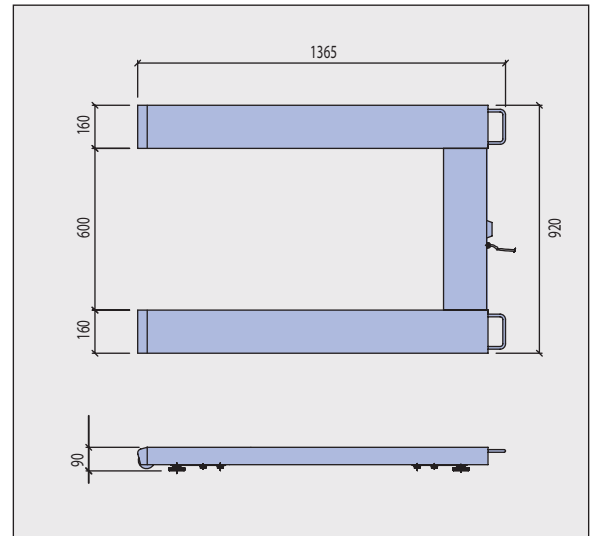
- Edelstahl Struktur AISI 304 mit Edelstahl Wägezellen
- Kompakt und leicht
- Einfacher Umzug und Standortwechsel dank integrierten Griffen
- 4 Edelstahl Wägezellen IP 64
- Einstellbare Edelstahl Nivellierungsfüsse
- Anschliessbar an eine breite Palette von elektronischen Bedienteilen der Bilanciai Gruppe



Detail der Wägezelle und Regulierungsfuss

Optionen

- Mehrbereichs-Version
- Hochauflösende Version (nicht für Handelszwecke)



Modell	Abmessungen (mm)					Gewicht (kg)
	A	B	C	D	H	
BPU.IT 06	920	1365	160	600	90	80
BPU.IT 20	920	1365	160	600	90	80
BPU.IT 30	920	1365	160	600	90	80

Modell	Kapazität (kg)	Mehrbereichs-Version		Hochauflösende Version	
		Kapazität (kg)	Teilung (g)	Kapazität (kg)	Teilung (g)
BPU.IT 06	600	300/600	100/200	600	50
BPU.IT 20	2000	600/1500/2000	200/500/1000	2000	100
BPU.IT 30	3000	1500/3000	500/1000	3000	200

Alle Abbildungen geben die abgebildeten Gegenstände zum Zeitpunkt der Drucklegung bzw. erstmaliger Veröffentlichung wieder, spätere technische und sonstige Änderungen behalten wir uns vor.



Pfister Waagen AG
 Wehntalerstrasse 6
 CH-8154 Oberglatt (Switzerland)
 Phone +41 (0) 44 810 28 91
 Fax +41 (0) 44 810 28 94
 info@pfisterwaagen.ch
 www.pfisterwaagen.ch