

Schwerlast Plattformwaage



Modell PRM.IT

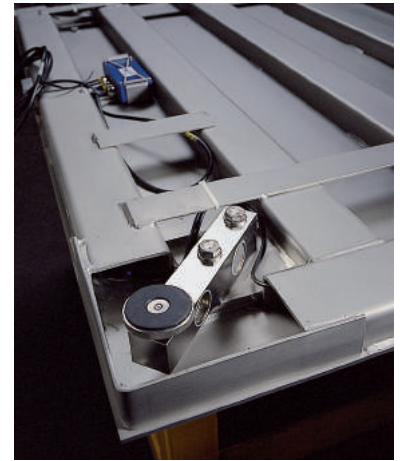
*Extrem robuste lackierte Stahlkonstruktion
Plattformwaage mit 4 Wägezellen
Erhältlich in Kapazitäten bis 3000 kg*



Plattformwaage PRM.IT

Hauptmerkmale

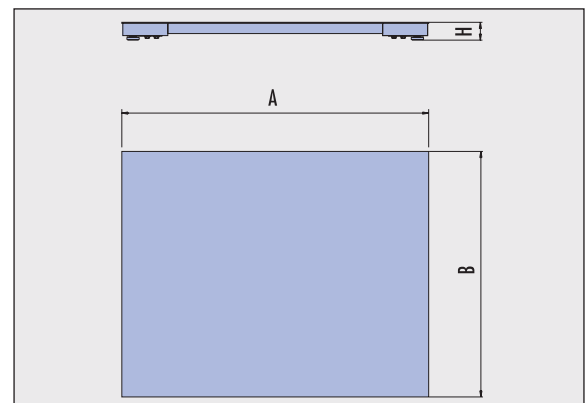
- Robuste lackierte Stahlkonstruktion
- Schwerlast Plattformwaage, ideal zum Wiegen von Hubstaplern, Abfallcontainern, Palettröllis
- 4 Vernickelte Wägezellen IP65 gemäss OIML R60 Standard
- Nivellierung der Waage durch verstellbare Edelstahlfüsse, mit rutschfesten Gummiträgern
- Kann einfach in Produktionslinien integriert werden
- Einfache Installation und Unterhalt
- Diagonale Wägezellenanordnung für optimale Leistung
- Abgeschirmtes Kabel zum Wägeterminal (Länge auf Anfrage)
- IP68 Edelstahl Anschlusskasten
- Auch als geeichte Version erhältlich
- Anschliessbar an eine breite Palette von elektronischen Bedienteilen der Bilanciai Gruppe
- Grösse und Kapazität nach Kundenwunsch auf Anfrage



Detail vom Einbau der Wägezellen

Optionen

- Lackierter Stahlrahmen für Unterflur Version
- Antirutsch Auffahrrampen aus lackiertem Stahl (L=900mm)
- Mehrbereichs-Version
- Eichzertifikat
- Hochauflösende Version



Modell PRM.IT Plattform Grössen A x B mm	Höhe H mm	Gewicht kg	Erhältliche Kapazitäten (kg)	
1250x1250	90	136	600	1500
1500x1500	90	172	1500	3000

Kapazität	Mehrbereich (eichfähig)	Hochauflösend (nicht eichfähig) g
1500 kg	0 bis 600 kg: 200 g	100
	600 bis 1500 kg: 500 g	
3000 kg	0 bis 1500 kg: 500 g	100
	1500 bis 3000 kg: 1000 g	



Pfister Waagen AG
 Wehntalerstrasse 6
 CH-8154 Oberglatt (Switzerland)
 Phone +41 (0) 44 810 28 91
 Fax +41 (0) 44 810 28 94
 info@pfisterwaagen.ch
 www.pfisterwaagen.ch